

Notat

## Vedr. indstilling om cykelbaner og parkring på Grundtvigsvej

### *Indledning*

Ved en indstilling fra Magistraten og By- og Miljøudvalget er det blevet besluttet at anlægge cykelbaner på Grundtvigsvej i forbindelse med etablering af den kommende Skole på Grundtvigsvej samt en parkeringskælder under skolegården.

Frederiksberg Erhverv (FE) støtter op om projektet i sin grundkarakter med fokus på sikkerhed for den cyklende trafik og ikke mindst børn, der skal gå i den nye skole på Grundtvigsvej. FE har nogle forslag til, hvordan projektet kan udvides så den lokale livskvalitet øges samtidig med, at Frederiksberg Kommunes ønske om en grønnere og mere klimavenlig by kan imødekommes.

Dette indbefatter bl.a. at:

- åbne byen mere op
- give plads til synliggørelse
- forbedre adgang til kulturelle værdier og uddannelsesinstitutioner
- øge den livsvigtige kundestrøm til detailhandlen i området.

### *Vejprofil*

Anlæggelse af cykelbaner på Grundtvigsvej i begge retninger vil have en stor fordel, da trafiksikkerheden her er meget ringe for både bilister og cyklister med det nuværende vejprofil. Ved etablering af en ny skole, må der forventes en øget trafik samt et stigende pres på vejen, hvilket vil sænke trafiksikkerheden yderligere. Netop fordi der er tale om en skolevej ser FE stor fordel i at omlægge vejen så den bliver så sikker som mulig med de bedste forhold for bløde trafikanter.

Det er FE's forslag, at al parkering på Grundtvigsvej (og Henrik Steffensen Vej) fjernes fra overfladen og flyttes til det kommende p-anlæg under Skolen på Grundtvigsvej. Det vil være den ultimativt bedste løsning mod sikrere færden og færre ulykker, ligesom det giver nogle muligheder for at bringe nogle af de kulturelle værdier i området i spil og øge kundetilstrømningen til detailhandlen i området.

Dermed støtter FE det af kommunen forslåede profil C, hvor samtlige p-pladser inddrages til fordel for brede cykelbaner og et bredt vejprofil. Således vil der samtidig være god plads til udrykningskøretøjer, skolebusser, varevogne, etc. Alternativt ses profil A som den næstbedste løsning, hvor der er plads til enkelte p-pladser men stadig cykelbaner i begge retninger.

### *Parkeringskælder*

Ved etableringen af den nye skole, er det kommunens plan samtidig at etablere et p-anlæg under skolegården for skolens ansatte samt som kompensation for nedlagte p-pladser på Grundtvigsvej.

Her er det FE's forslag, at den planlagte parkeringskælder bør indgå i en større parkeringsstrategi på Frederiksberg.

FE ser oplagte muligheder i at sammentænke de kommende underjordiske p-pladser i en større parkeringsstrategi og forslår, at de nuværende planlagte 60 p-pladser, der er projekteret med under skolen øges til min. 200.

Dette med henblik på at skabe p-pladser til alle dem, der hidtil har kunnet parkere på Grundtvigsvej og Henrik Steffens Vej, ligesom p-anlægget således kan fungere som parkering for handlende på Gl. Kongevej og omegn samt for besøgende til Frederiksbergs seværdigheder.

Muligheden for at sammentænke skolens kommende p-kælder med udefrakommende besøgende giver nogle unikke perspektiver, der kan løse store dele af områdets parkeringsudfordringer og erhvervsudvikling (fortrinsvis detailhandlen på Gl. Kongevej).

Anlægget kan samtidig bruges som aflastning ved større events i Frederiksberg Have, Falkoner Salen, SAS-hotellet, mv.

For at opnå en kapacitet på min. 200 p-pladser er det nødvendigt at inddrage dele eller hele Henrik Steffens Vej som underjordisk p-anlæg (se illustration i bilag). I bilaget er der taget udgangspunkt i MOE's *Trafikanalyse Skolen på Grundtvigsvej, januar 2014*, hvor der er projekteret med parkering under skolegården. Ved inddragelse af Henrik Steffens Vej åbnes der op for en massiv udvidelse af de nuværende antal planlagte p-pladser. Antallet begrænses i givet fald kun af, hvor langt et stykke af Henrik Steffens Vej, der inddrages. I bilaget er der vist eksempel på første halvdel af vejen, men det kunne ligeså vel være hele vejen og dermed mange flere p-pladser så man kan nå op på mindst 200.

FE forslår at anlægget får navnet '*Gl. Kongevejs Parkeringshus*'. Der bør henvises hertil – f.eks. ved synlige p-skilte ved indfaldsvejene, Falkoner Allé, Pile Allé, Nordre Fasanvej, Åboulevarden etc.

Ved etablering af et større centralt p-anlæg forslår FE, at den tiltænkte ensrettede kørselsretning ændres til at køre fra Falkoner Allé mod Bülowvej. På den måde vil bilister fra de større indfaldsveje (Nordre Fasanvej og Falkoner Allé) finde Grundtvigsvej som en naturlig forlængelse og samtidig afslutning. Udkørsel vil dermed ske via Bülowvej og senere Åboulevarden eller Gl. Kongevej. Trafiktællinger viser, at den primære trafik ankommer fra den vestlige del af Grundtvigsvej, hvorfor trafikken bør ledes denne vej for at give det bedste og mest naturlige flow.

Det er FE's vurdering, at der ved omlægning til ensretning af Grundtvigsvej og et større vejprofil (ved valg af C-profil) ikke vil findes de store udfordringer ved at udvide p-anlægget i den forslåede størrelse. Det fremtidige vejprofil på Grundtvigsvej vil have en karakter, der antageligt kan bære den evt. øgede trafik samtidig med at være klassificeret som skolevej. Samtidig vil synlig skiltning oplyse om antallet af ledige p-pladser i anlægget.

Det bør senere hen overvejes, hvorvidt Howitzvej tillige bør omlægges til at være ensrettet samtidig med etablering af cykelstier. Det vil være en naturlig forlængelse af Grundtvigsvej-projektet og kan muligvis imødekomme nogle af de cykeludfordringer der også findes her på gaden.

#### *Forbindelsesled*

Uanset hvilken løsning der vælges til både vejprofil og p-anlæg, bør Henrik Steffens Vej og adgangen til Københavns Universitet fra Grundtvigsvej tænkes ind i den større transformation af stedet.

Henrik Steffens Vej er et naturligt bindeled mellem Gl. Kongevej og Københavns Universitet. Stedet er med sine havearkitektoniske, botaniske, bygningsarkitektoniske, samt kunst- og skulptur-værdier et af Frederiksbergs mest attraktive turist- og besøgsmaal. Adgangsforholdene fra og til Gl. Kongevej er dog ikke særlig hensigtsmæssig for bløde såvel som for hårde trafikanter, ligesom p-pladser er en mangelvare.

Der er i bilaget givet et bud på, hvordan vejen Henrik Steffens Vej kan omdannes til en sivegade, hvor der er plads til brede fortov med cafeborde, grønt inventar, offentlige siddepladser o.lign. Der er ligeledes mulighed for implementering af smarte klimaløsninger, hvilket er højt prioriteret på Frederiksberg (jf.

'Frederiksbergstrategien 2012'). FE foreslår, at Henrik Steffens Vej lukkes af for gennemkørende trafik og i stedet kun giver adgang til det kommende offentlige p-anlæg. Samtidig skal der opsættes tilstrækkelig skiltning vedr. seværdigheder på både Københavns Universitet (Jørn Nørgaards kunstværk, Den Romantiske Have, etc.) og Gl. Kongevej (shopping, caféer, etc.).

Ved at udvide projektet med ovenstående vil Henrik Steffens Vej blive løftet op på et helt nyt niveau, hvor der både bliver plads til ophold, markedsdage, tryk færden, klimatilpasning og meget mere. Til glæde for både lokale beboere og udefrakommende besøgende / turister.

Det vil være medvirkende til, at livskvaliteten for beboere i området løftes markant på et både socialt og helbredsmæssigt niveau.

Samtidig vil projektet med største sandsynlighed blive et fyrtårnsprojekt, der vil tiltrække udefrakommende opmærksomhed og give inspiration videre – a la Vester Voldgade og Tåsinge Plads i Københavns Kommune.

Frederiksberg Erhverv indgår meget gerne i dialog om fremsatte forslag, hvis der skulle være ønske herom samt står til rådighed ved evt. spørgsmål.



Jørn Nørgaards kunstværk

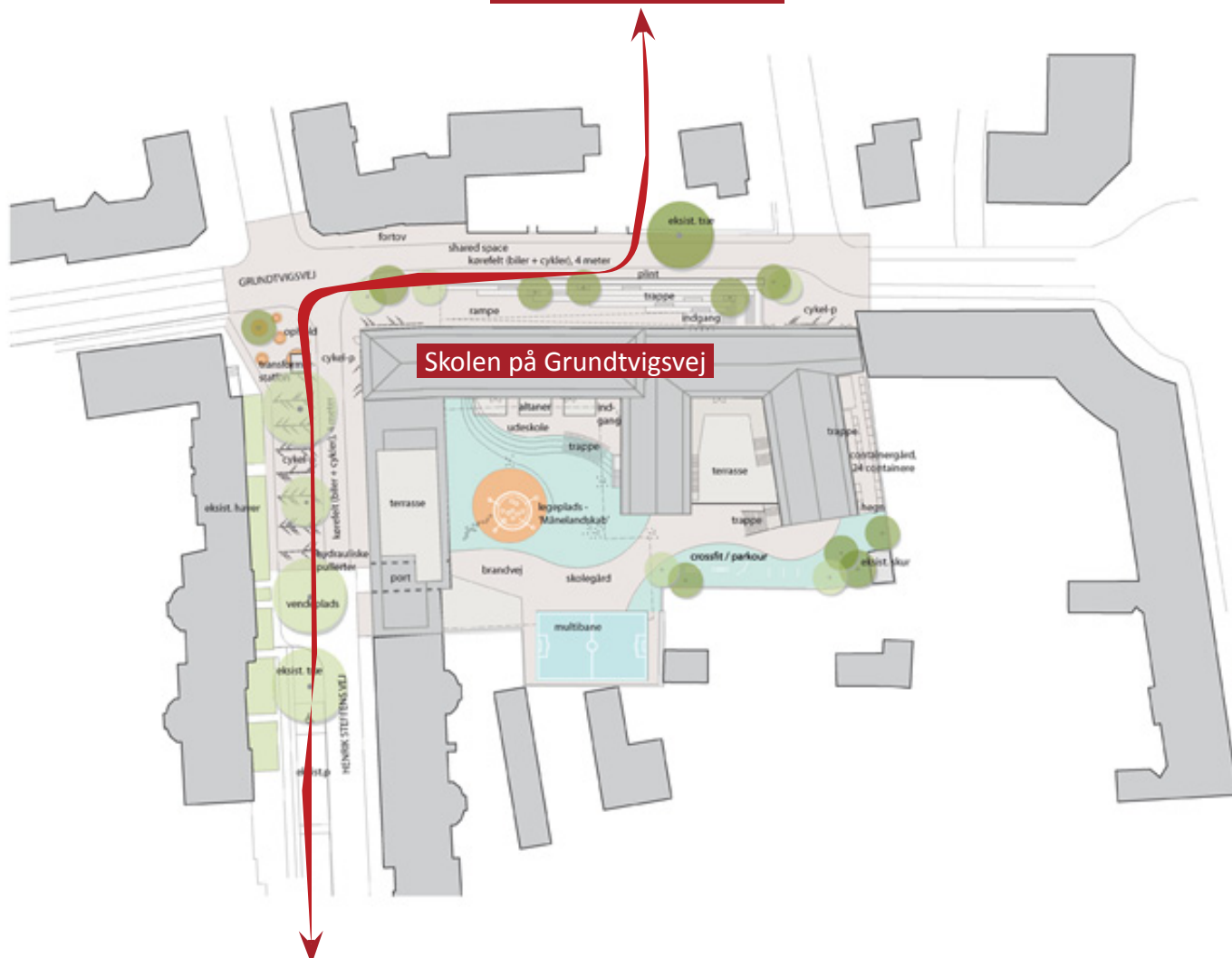


Indgang til KU fra Grundtvigsvej



Den Romantiske Have

**Københavns Universitet**



**Skolen på Grundtvigsvej**

**GI Kongevej**



Madvarer

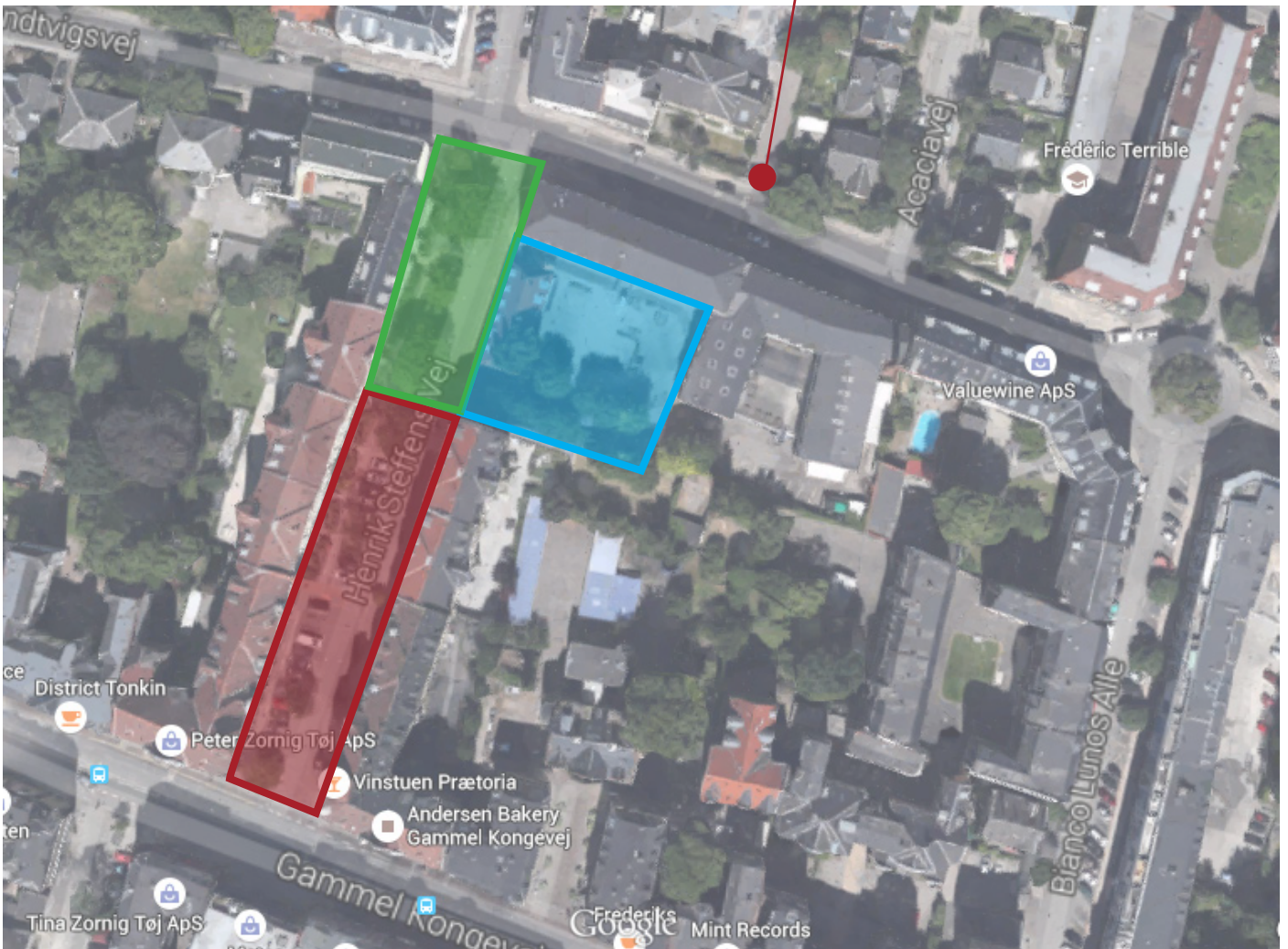


Shopping



Caféer

Indgang til Københavns Universitet



Planlagt P-anlæg

Udvidet P-anlæg

Omdannelse af Henrik Steffens Vej

### Henrik Steffens Vej som sivegade

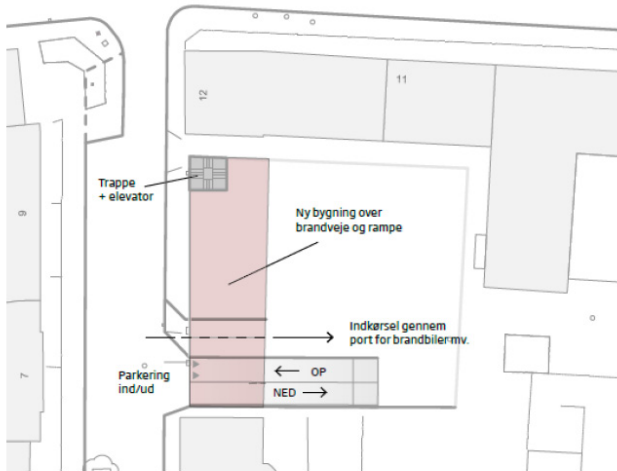


Vester Voldgade

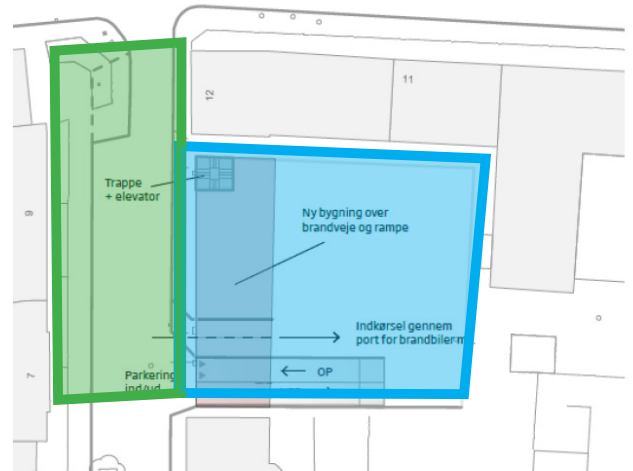


Klimatilpasning af Vandkunsten

## Udvidet P-anlæg



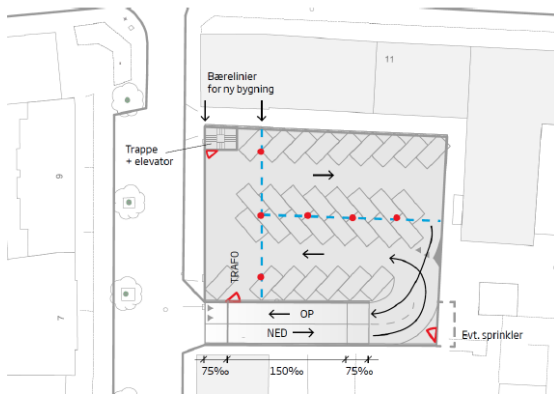
Figur 7. Adgangsrampe på Henrik Steffens Vej.



Figur 7. Adgangsrampe på Henrik Steffens Vej.

Planlagt P-anlæg

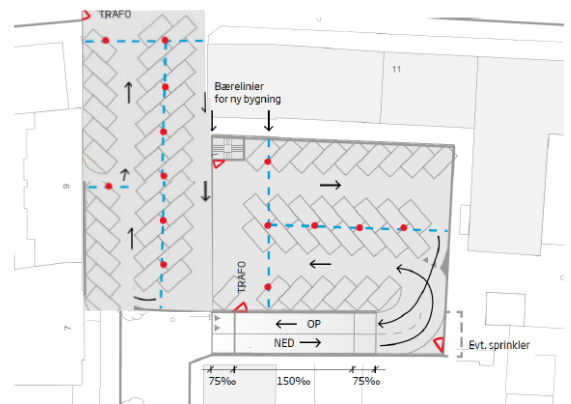
Udvidet P-anlæg



Figur 9. Indretningsforslag 2. Skråparkering. • Søjle --- Bjælke.

Antal pladser ca. 32

Antal pladser i 3 lag: ca. 96

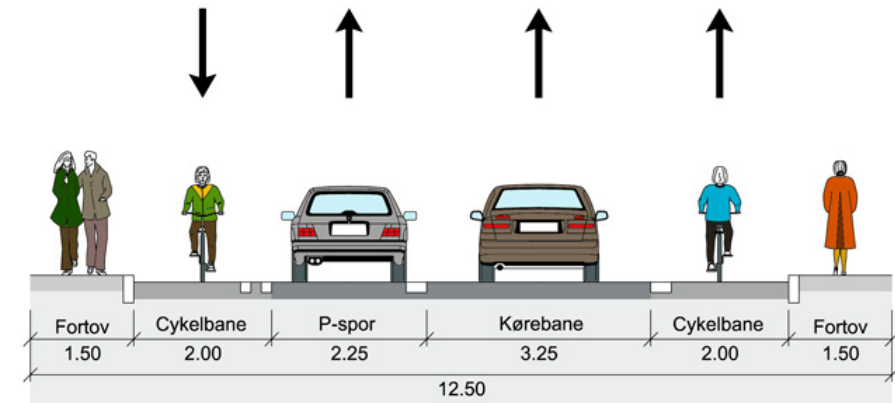


Figur 9. Indretningsforslag 2. Skråparkering. • Søjle --- Bjælke.

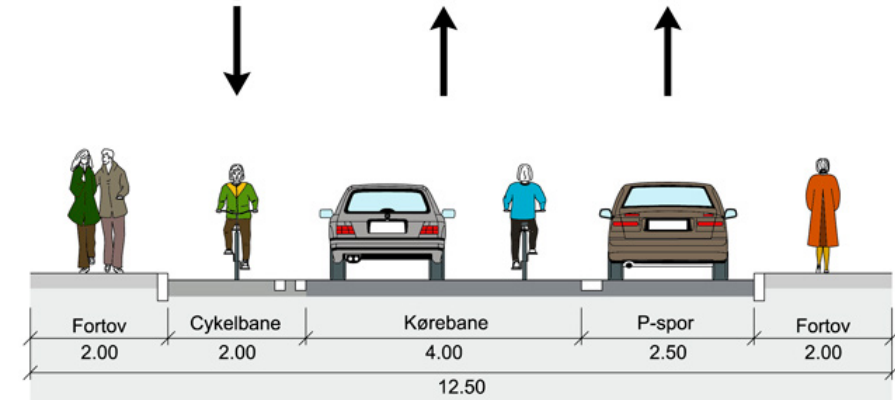
Antal pladser ca. 60

Antal pladser i 3 lag: ca. 180

## Løsning A



## Løsning B



## Løsning C

